



**ZŠ A MŠ J. ZEMANA  
DOMOV MLÁDEŽE DM 1**  
DENISOVO NÁBŘEŽÍ, NÁCHOD

1414

NÁVRH STAVBY - STUDIE

03/2016

Obsah výkresové části

1414-2-F1-010-301ss	Situace širších vztahů území – stávající stav	1:1000
1414-2-F1-010-301	Situace území – stávající stav	1:500
1414-2-F1-010-501ss	Půdorys 1PP, 1NP, 2NP – stávající stav	1:200
1414-2-F1-010-502ss	Půdorys 3NP, 4NP, příčný řez – stávající stav	1:200
1414-2-F1-010-501	Půdorys 1PP – návrh	1:100
1414-2-F1-010-502	Půdorys 1NP – návrh	1:100
1414-2-F1-010-503	Půdorys 2NP – návrh	1:100
1414-2-F1-010-504	Půdorys 3NP – návrh	1:100
1414-2-F1-010-505	Půdorys 4NP – návrh	1:100
1414-2-F1-010-701ss	Pohledy – stávající stav	1:200
1414-2-F1-010-701	Pohledy – návrh	1:200
1414-2-F1-010-V1	Fotodokumentace – stávající stav	
1414-2-F1-010-V2	Vizualizace – návrh	
1414-2-F1-010-V3	Vizualizace – návrh	

Identifikační údaje

Název akce:	1414 – ZŠ a MŠ J. Zemana Náchod
Místo:	katastrální území Náchod, p.č. st. 3416
Kraj:	Královohradecký
Stupeň dokumentace:	návrh řešení - studie
Objednatel:	Vyšší odborná škola stavební a Střední průmyslová škola stavební arch. Jana Letzela, Náchod, Pražská 931
Zástupce objednatele:	Ing. Milan Smola, ředitel školy
Zadavatel zadání:	Ing. Milan Smola, ředitel VOŠ a SPŠ stavební Ing. Ivo Feistauer, ředitel ZŠ a MŠ J. Zemana Náchod
Projektová organizace:	ATELIER TSUNAMI s.r.o. Palachova 1742, 547 01 Náchod tel.: 491 401 611 fax: 491 420 817 e-mail: nachod@atsunami.cz
Zodpovědný projektant:	Ing. arch. Michal Ježek, autorizovaný architekt tel.: 491 401 611   602 245 245 e-mail: <a href="mailto:mjezek@atsunami.cz">mjezek@atsunami.cz</a>
Zpracovatelé dokumentace:	
Architektonická část:	Ing. arch. Michal Ježek, autorizovaný architekt tel.: 491 401 611   602 2450245 e-mail: <a href="mailto:mjezek@atsunami.cz">mjezek@atsunami.cz</a>
	Ing. arch. Ivo Balcar tel.: 602 204 204 e-mail: <a href="mailto:ibalcar@atsunami.cz">ibalcar@atsunami.cz</a>
	Ing. arch. Jana Máslová tel.: 491 401 612 e-mail: <a href="mailto:jmaslova@atsunami.cz">jmaslova@atsunami.cz</a>
Datum:	03 / 2016
Č. zakázky:	1414
Archivní č.:	1414-2-F1-010-000

Objekt Domova mládeže DM1 byl postaven okolo roku 1984. Jedná se o montovaný panelový stěnový systém. V současné době již objekt neplní funkci domova mládeže, částečně je využíván pro externí ubytování. Objekt byl před cca 15 lety zateplen, ale veškeré konstrukce a instalace jsou původní a dožilé. Uvažuje se s celkovou rekonstrukcí, výchozí stav pro návrh je hrubá stavba.

Předmětem studie je adaptace objektu pro nové účely a to:  
1.pp-2.np  
-základní škola praktická a speciální provozovaná ZŠ a MŠ J. Zemana Náchod

3.np-4.np  
- ubytování

Parkovací plochy  
Pro stávající provoz domova mládeže (dnes již pro účely ubytování) jsou využívány parkovací plochy na městských pozemcích na Denisově nábřeží. Pokud by byla uvažujeme stávající kapacitu ubytování 50 lůžek, jedná se výpočtově o potřebu 13 parkovacích stání.

Pro nové využití jsou potřeby parkování dle ČSN 73 61 10 následovné:  
Počet lůžek 54 / na 4 lůžka 1 stání = 14  
Počet žáků 76 /na 5 žáků 1 stání = 16  
Celkem = 30 parkovacích stání

Na pozemcích školy je navrženo 22 parkovacích stání, 8 parkovacích stání je třeba řešit na městských pozemcích. Z výpočtu je zřejmé, že výpočtově se parkování na městských pozemcích pro nové využití objektu snižuje.

Archivní foto z průběhu výstavby cca 1984



ORIENTAČNÍ PROPOČET NÁKLADŮ

1/ Adaptace objektu			
2268 m2	4 nadzemní podlaží	2268 * 12-14tis/m2	27-32 mil. Kč bez DPH
567 m2	polosuterén	567 * 9-11tis/m2	5-6 mil. Kč bez DPH
venkovní prosklený lanový výtah - evakuační (1.PP-4.NP)			1,8-2,2 mil. Kč bez DPH

2/ Exteriér	
(doplnění zpevněných ploch, kultivace zel. ploch-zahrada,...)	0,4-0,6 mil. Kč bez DPH
Σ Adaptace objektu, exteriér	34,2 - 40,8 mil. Kč bez DPH

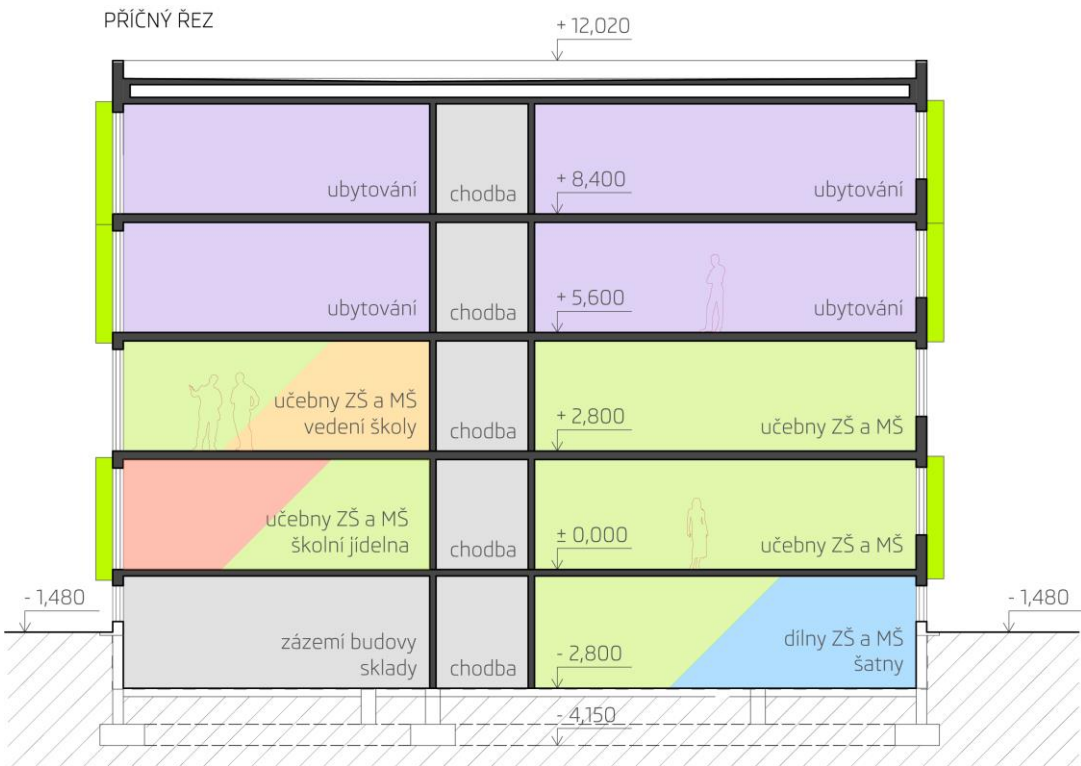
Vybavení nábytkem, IT technologiemi (škola praktická a speciální J. Zemana 1.pp-2.np)	
3/ Vybavení nábytkem (škola praktická a speciální J. Zemana 1.pp-2.np)	1,5-1,8 mil. Kč bez DPH

4/ Vybavení IT technologiemi (škola praktická a speciální J. Zemana 1.pp-2.np)	
(serverovna, tel. ústředna, vybavení učeben interaktivními tabulemi, PC, vybavení kanceláří vedení školy,...)	2,6-3,2 mil. Kč bez DPH
Σ Vybavení nábytkem, IT technologiemi	4,1 - 5 mil. Kč bez DPH

Σ 38,3 - 45,8 mil. Kč bez DPH

Ceny jsou uvedeny bez DPH. Náklady jsou stanoveny orientačně dle návrhu stavby, cenových ukazatelů ÚRS Praha I/2016 a ověřené průměrné ceny za měrnou jednotku dříve realizovaných staveb a technických zařízení. Do propočtu nejsou zahrnuty plánovací náklady (na doplňující průzkumy, projektovou dokumentaci, autorské dozory apod.), ceny vybavení ubytovací části v 3. a 4. np.

V Náchodě, 11.3.2016 Ing.arch. Ivo Balcar  
Ing.arch. Michal Ježek







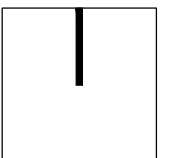
ZŠ a MŠ J. Zemana Náchod

STAVEBNÍ ÚPRAVY DOMOVA MLÁDEŽE DM 1

M 1:1000 0 50M 1414-2-F1-010-301ss

SITUACE ŠIRŠÍCH VZTAHŮ

STÁVAJÍCÍ STAV





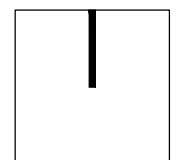


M 1:500 0 25M 1414-Z-F1-010-301

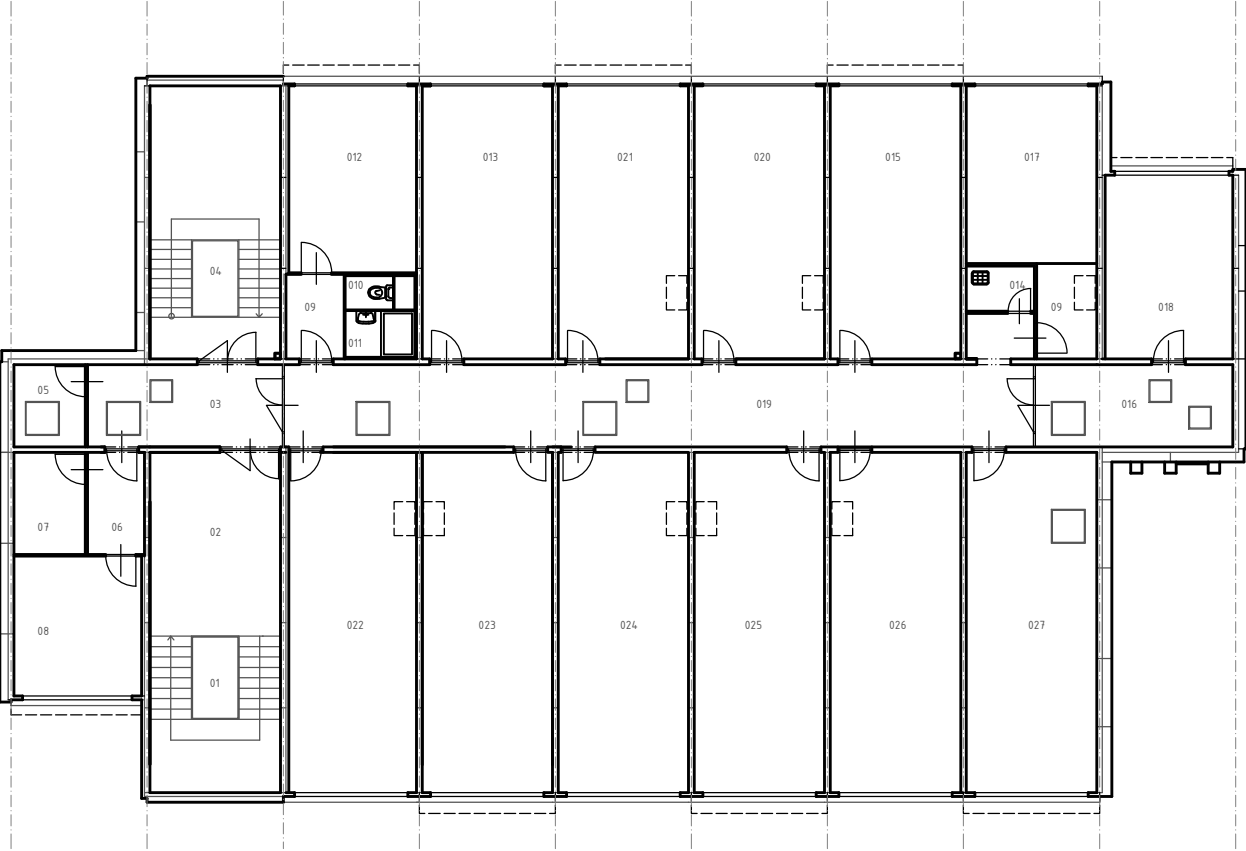
ZŠ a MŠ J. Zemana Náchod

STAVEBNÍ ÚPRAVY DOMOVA MLÁDEŽE DM 1

SITUACE  
NÁVRH



PŮDORYS 1.PP -2,800



ČÍSLO	JMÉNO	PLOCHA
01	SCHODIŠTĚ	16,56
02	CHODBA	12,28
03	CHODBA	11,26
04	SCHODIŠTĚ	24,93
05	SKLAD ČISTÍCÍCH POTŘEB	4,11
06	SKLAD ŠPINAVÉHO PRÁDLA	5,10
07	PŘEDSÍN	4,05
08	SKLAD ČISTÉHO PRÁDLA	12,77
09	PŘEDSÍN	3,45
10	WC-BYT JÁDRO	1,03
11	KOUPELNA	2,14
12	ŠATNA UKLIZEČEK	17,06
13	SKLAD SPORT. POTŘEB	24,93
14	UKLID. KOMORA	2,16
15	ÚDRŽBAŘSKÁ DÍLNA	24,93
16	CHODBA,SKLAD BYTU	11,35
17	PRÁDELNA, SUŠARNA	20,38
18	SKLEP	14,35
19	CHODBA	43,29
20	ARCHIV	24,93
21	SKLAD PŘÍKRÝVEK	24,93
22	PŘEZOUVÁRNA	31,05
23	SPOLEČENSKÁ MÍSTNOST	31,05
24	KNIHOVNA	31,05
25	ŽÁJMOVÁ ČINNOST	31,05
26	SKLAD NÁBYTKU	31,05
27	UNIVERSÁLNÍ SKLAD	31,05

PŮDORYS 1.NP 0,00 = 342,40



ČÍSLO	JMÉNO	PLOCHA
101	SCHODIŠTĚ	16,56
102/2-9	LODŽIE	3,49
103	CHODBA	12,28
104	CHODBA	9,49
105	SCHODIŠTĚ	15,56
106	PŘEDSÍN	9,49
107	IZOLACE	15,129
108	CHODBA	17,85
109	PŘEDSÍN	3,45
110/1-9	WC-BYT JÁDRO	1,03
111/1-9	KOUPELNA	2,14
112/1-2	PŘEDSÍN	3,45
113/1-2	ŠATNA	6,21
114	VEDOUČÍ VYCHOV.	18,51
115	ADMINISTRATIVA	14,85

116	POKOJ 2L	14,85
117	ŽÁDVERÍ BYTU	5,03
118	CHODBA BYTU	10,33
119	POKOJ 3L	22,43
120/1-3	POKOJ 3L	23,18
121/1-2	POKOJ 3L	20,97
122	PŘEDSÍN BYTU	11,91
124	KUCHYN	10,35
125	LOŽNICE	14,35
126	OBÝVACÍ POKOJ	22,72
127	KOMORA	3,664
128	POKOJ 2L	14,85
129	WC IZOLACE	1,44
130	UMÝVÁRNA	2,52

PŮDORYS 2.NP +2,800



ČÍSLO	JMÉNO	PLOCHA
201	SCHODIŠTĚ	16,56
202/1-9	LODŽIE	3,49
203	CHODBA	12,28
204	CHODBA	4,02
205	UKLIDOVÁ KOMORA	4,18
206	PRÁDELNA, SUŠARNA	11,04
207	KLUBOVNA	43,75
208	CHODBA	70,14
209/1-5	PŘEDSÍN	3,45
210/1-9	WC-BYT JÁDRO	1,03
211/1-9	KOUPELNA	2,14
212/1-3	PŘEDSÍN	3,45
213/1-3	ŠATNA	6,21
214	POKOJ 2L	18,51
215	POKOJ 2L	14,85
216/1-2	POKOJ 2x2L	17,06
217	POKOJ 2L	17,77
218	ČAJ. KUCHYŇKA	14,35
219	POKOJ 3L	22,43
220/1-3	POKOJ 3x3L	23,18
221/1-2	POKOJ 2x3L	20,97



PŮDORYS 3.NP +5,600



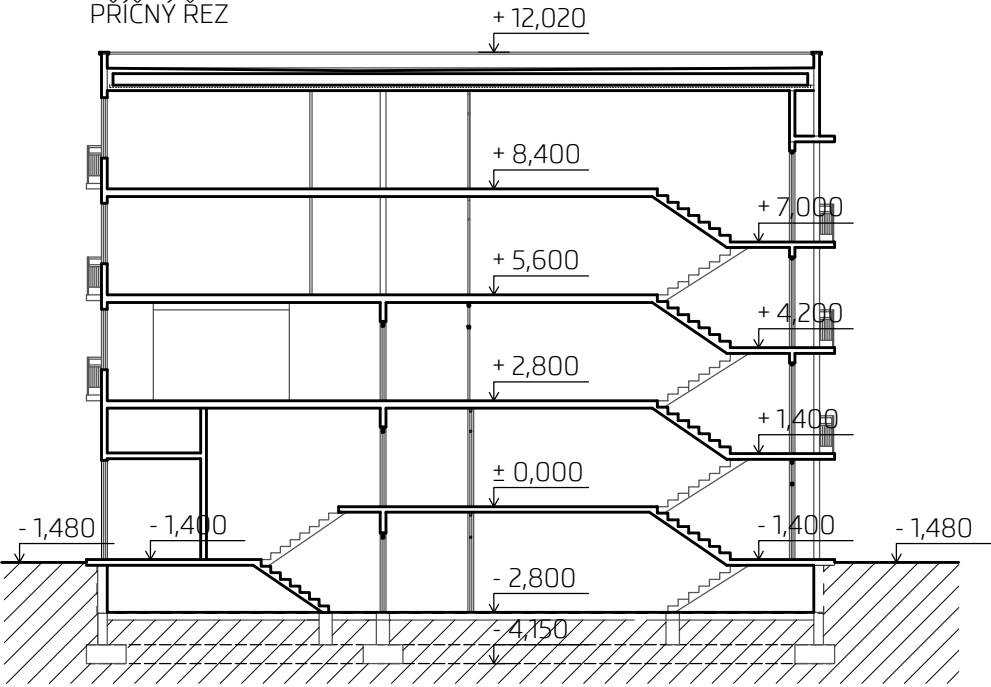
ČÍSLO	JMÉNO	PLOCHA
301	SCHODIŠTĚ	16,56
302/1-9	LODŽIE	3,49
303	CHODBA	12,28
304	CHODBA-PŘEDSÍN	4,73
305	SKLAD ČISTÉHO PRÁDLA	3,40
306	SKLAD ŠPINAVÉHO PRÁDLA	3,28
307	ČIŠTĚNÍ OBUVI	8,63
308	CHODBA	70,14
309/1-5	PŘEDSÍN	3,45
310/1-9	WC-BYT JÁDRO	1,03
311/1-9	KOUPELNA	2,14
312/1-4	PŘEDSÍN	3,45
313/1-4	ŠATNA	3,21
314/1-2	POKOJ 2x2L	18,51
315/1-2	POKOJ 2x2L	14,85
316/1-2	POKOJ 2x2L	17,02
317	POKOJ 2L	17,77
318	ČAJ. KUCHYNKA	14,35
319	POKOJ 3L	22,43
320/1-3	POKOJ 3x3L	23,18
321/1-2	POKOJ 2x3L	20,97

PŮDORYS 4.NP +8,400

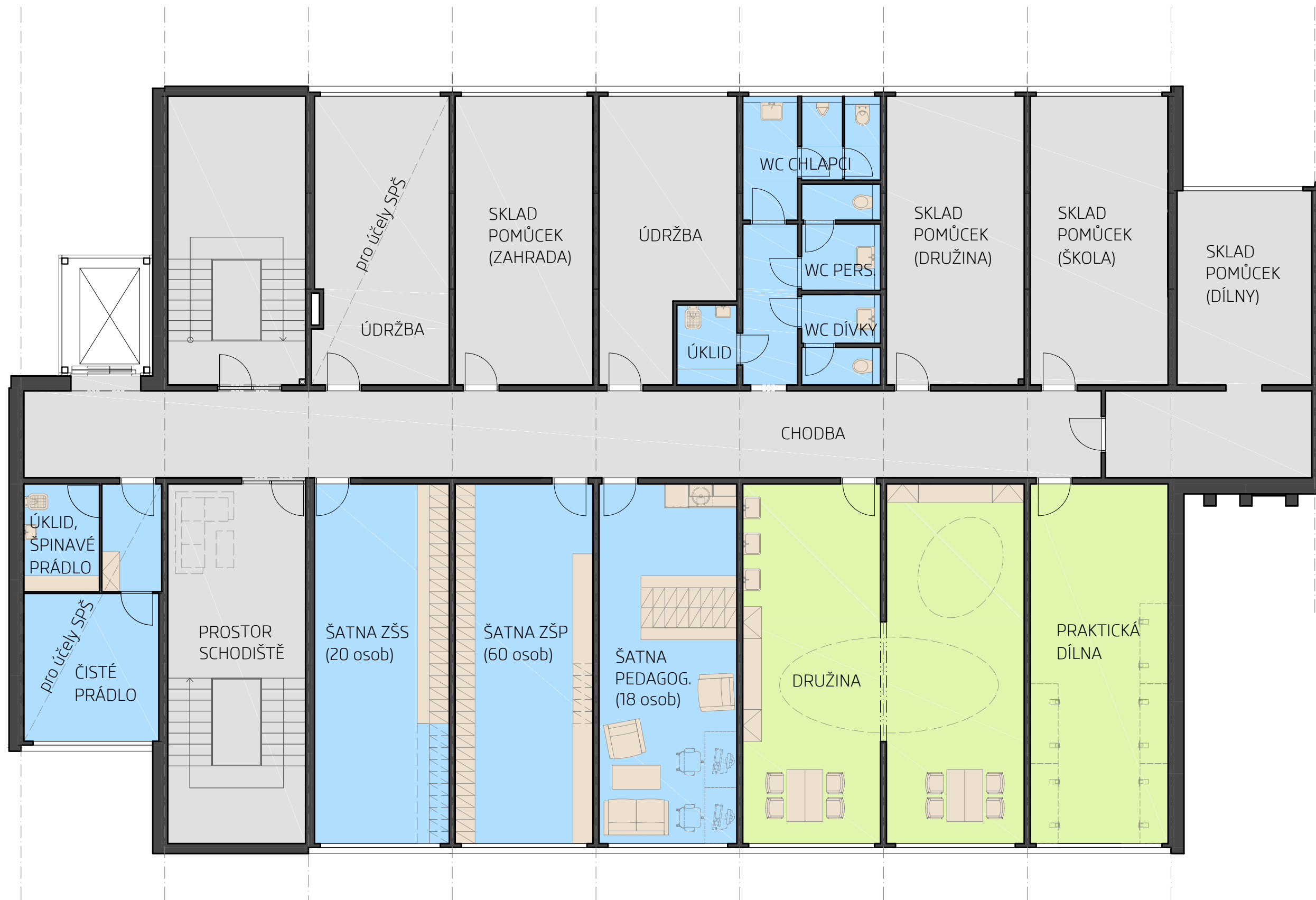


ČÍSLO	JMÉNO	PLOCHA
401	SCHODIŠTĚ	16,56
402/1-9	LODŽIE	3,49
403	CHODBA	12,28
404	CHODBA-PŘEDSÍN	3,92
405	ÚKLIDOVÁ KOMORA	5,24
406	PRÁDELNA, SUŠÁRNA	11,04
407	KANCELÁŘ VYCHOVATELŮ	17,06
408	CHODBA	70,14
409/1-9	PŘEDSÍN	3,45
410/1-9	WC-BYT JÁDRO	1,03
411/1-9	KOUPELNA	2,14
412/1-4	PŘEDSÍN	3,45
413/1-4	ŠATNA	6,21
414/1-2	POKOJ 2x2L	18,51
415/1-2	POKOJ 2x2L	14,85
416	POKOJ 2L	17,06
417	POKOJ 2L	17,77
418	ČAJ. KUCHYNKA	14,35
419	POKOJ 3L	22,43
420/1-3	POKOJ 3x3L	23,18
421/1-2	POKOJ 2x3L	20,97

PŘÍČNÝ ŘEZ







ZŠ a MŠ J. Zemana Náchod

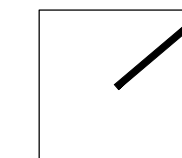
STAVEBNÍ ÚPRAVY DOMOVA MLÁDEŽE DM 1

M 1:100 0 5M

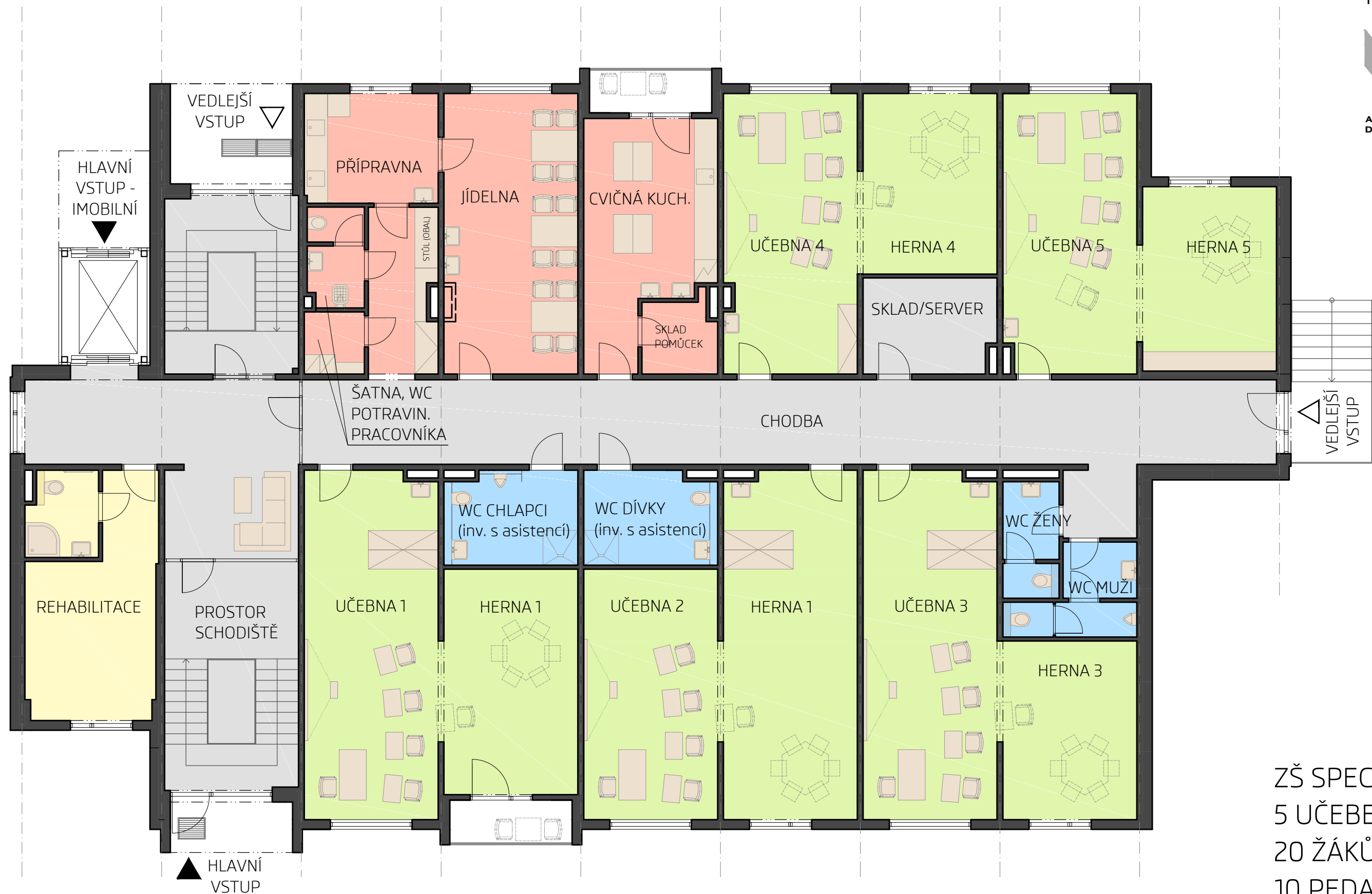
PŮDORYS 1.PP (-2,800)

NÁVRH

1414-Z-F1-010-501







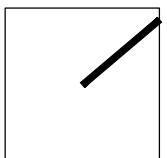
ZŠ a MŠ J. Zemana Náchod

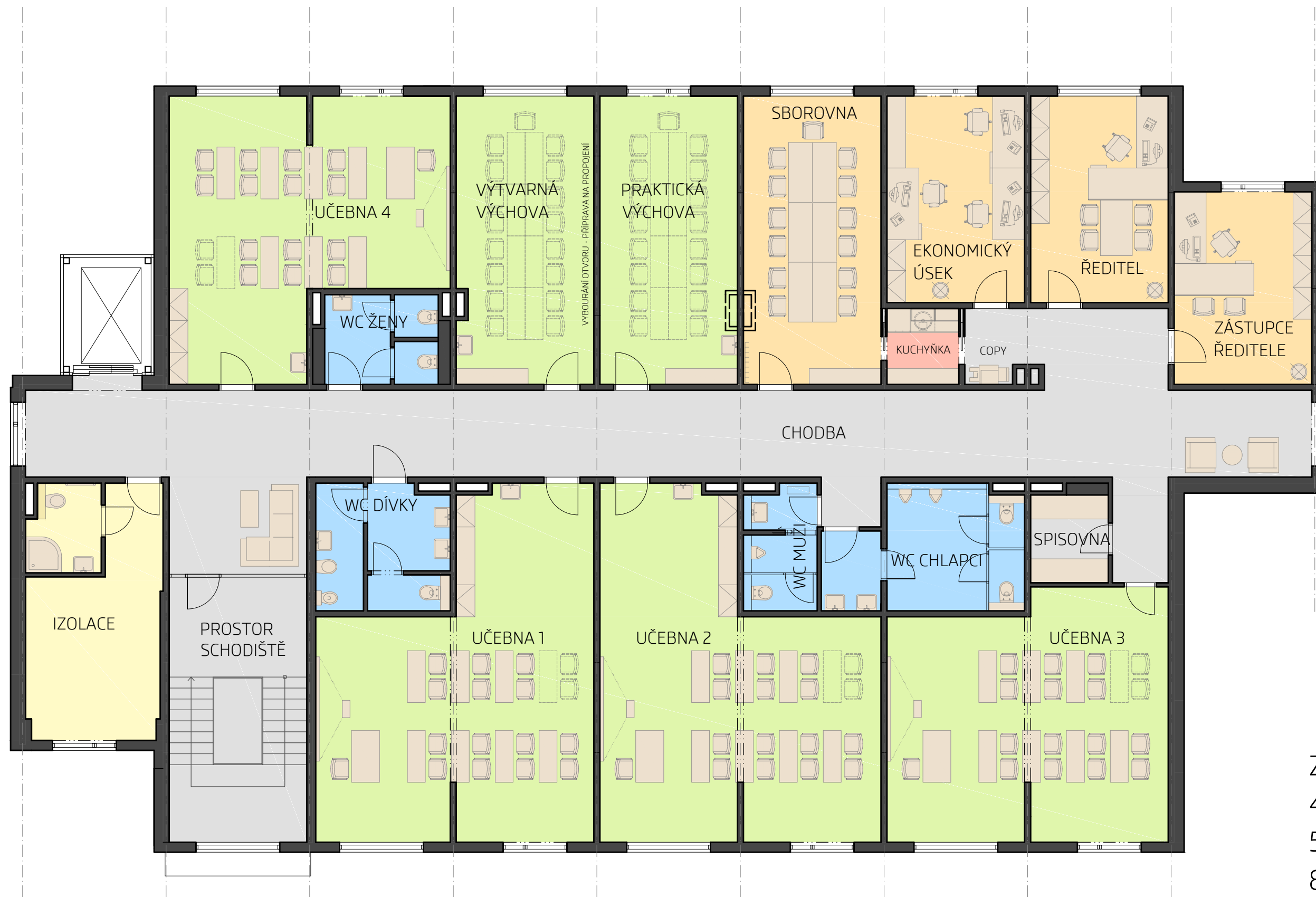
STAVEBNÍ ÚPRAVY DOMOVA MLÁDEŽE DM 1

PŮDORYS 1.NP (±0,000 = 342,400)

NÁVRH

M 1:100 0 5M 1414-2-F1-010-502





ZŠ PRAKTICKÁ  
4 UČEBNY  
56 ŽÁKŮ  
8 PEDAGOGŮ  
5 ADMINISTR.

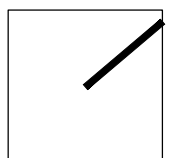
ZŠ a MŠ J. Zemana Náchod

STAVEBNÍ ÚPRAVY DOMOVA MLÁDEŽE DM 1

M 1:100 0 5M 1414-2-F1-010-503

PŮDORYS 2.NP (+2,800)

NÁVRH







UBYTOVNA  
12 POKOJŮ  
26 LŮŽEK  
4 PŘISTÝLKY

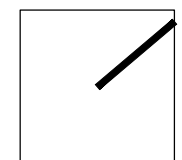
ZŠ a MŠ J. Zemana Náchod

STAVEBNÍ ÚPRAVY DOMOVA MLÁDEŽE DM 1

M 1:100 0 5M 1414-2-F1-010-504

PŮDORYS 3.NP (+5,600)

NÁVRH





UBYTOVNA  
14 POKOJŮ  
28 LŮŽEK  
9 PŘISTÝLEK

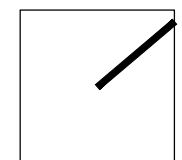
ZŠ a MŠ J. Zemana Náchod

STAVEBNÍ ÚPRAVY DOMOVA MLÁDEŽE DM 1

M 1:100 0 5M 1414-2-F1-010-505

PŮDORYS 4.NP (+8,400)

NÁVRH

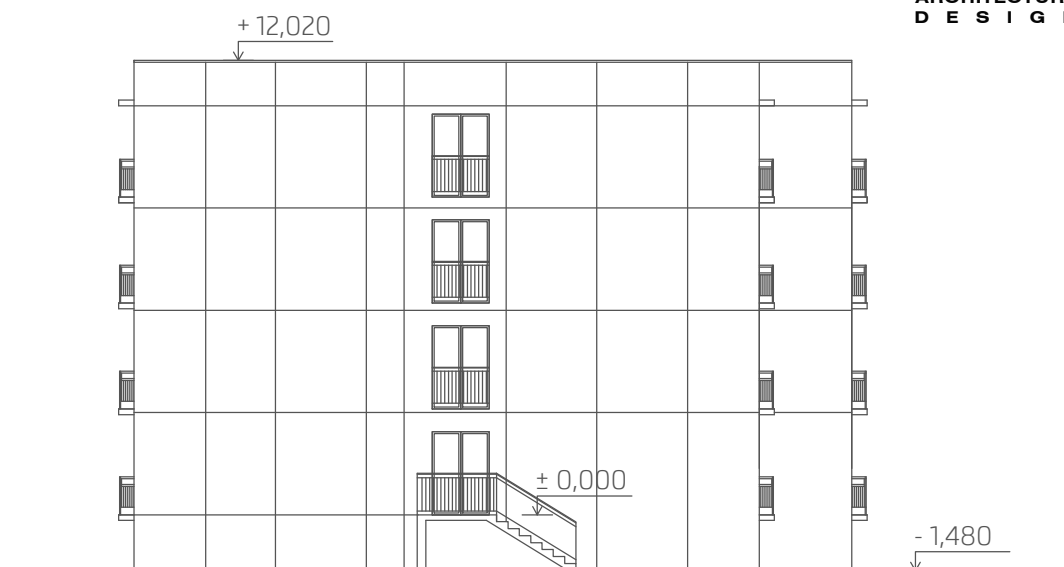




POHLED JIHOVÝCHODNÍ



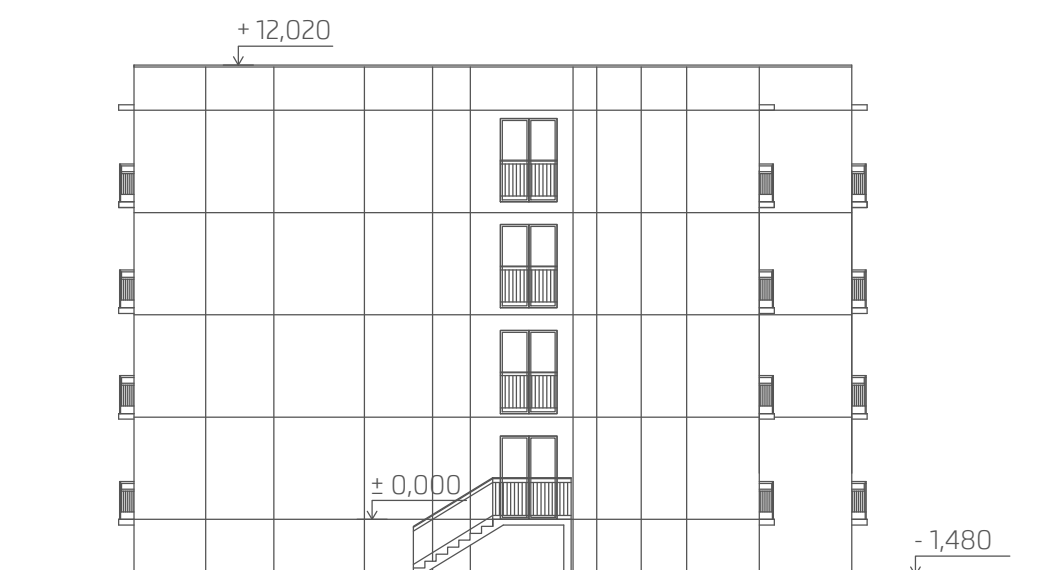
POHLED JIHOZÁPADNÍ



POHLED SEVEROZÁPADNÍ



POHLED SEVEROVÝCHODNÍ

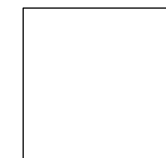


ZŠ a MŠ J. Zemana Náchod

STAVEBNÍ ÚPRAVY DOMOVA MLÁDEŽE DM 1

M 1:200 10M 1414-2-F1-010-701ss

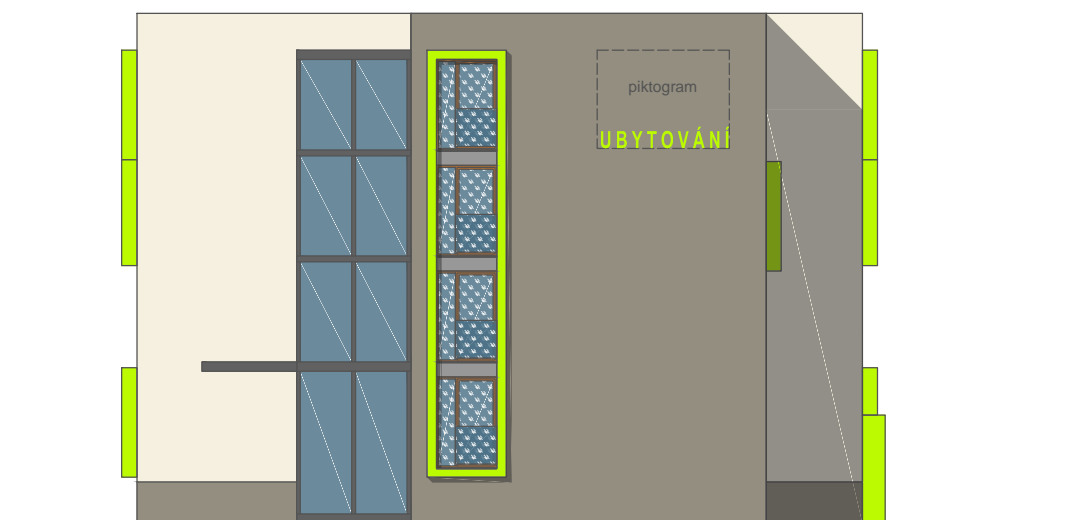
POHLEDY  
STÁVAJÍCÍ STAV



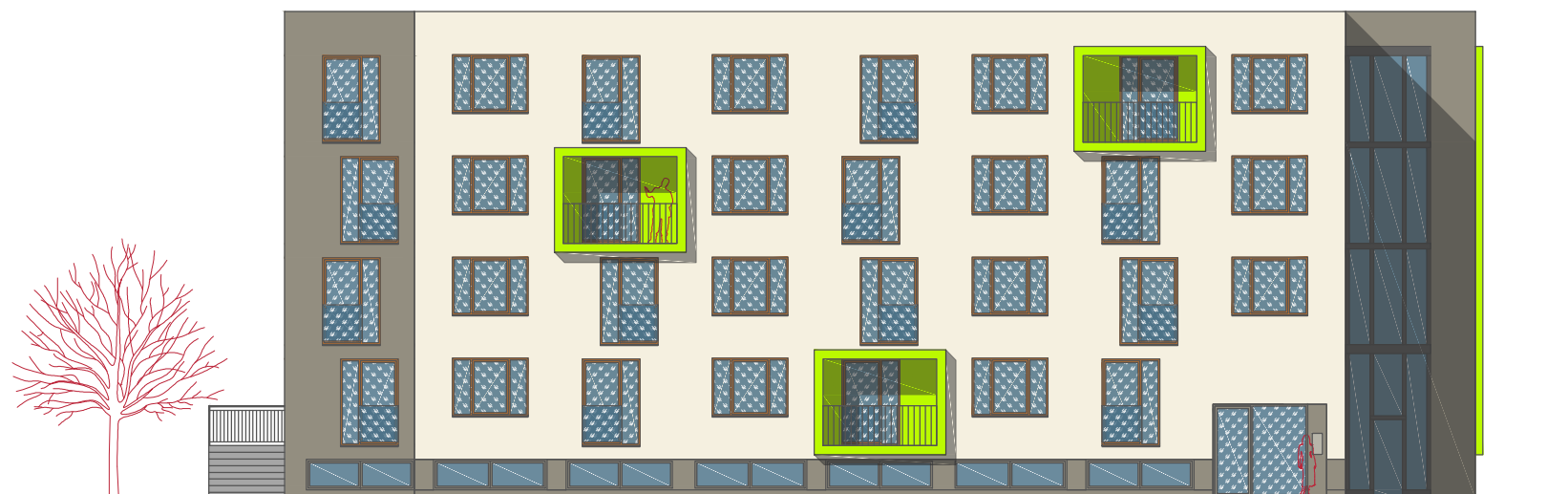
POHLED JIHOVÝCHODNÍ



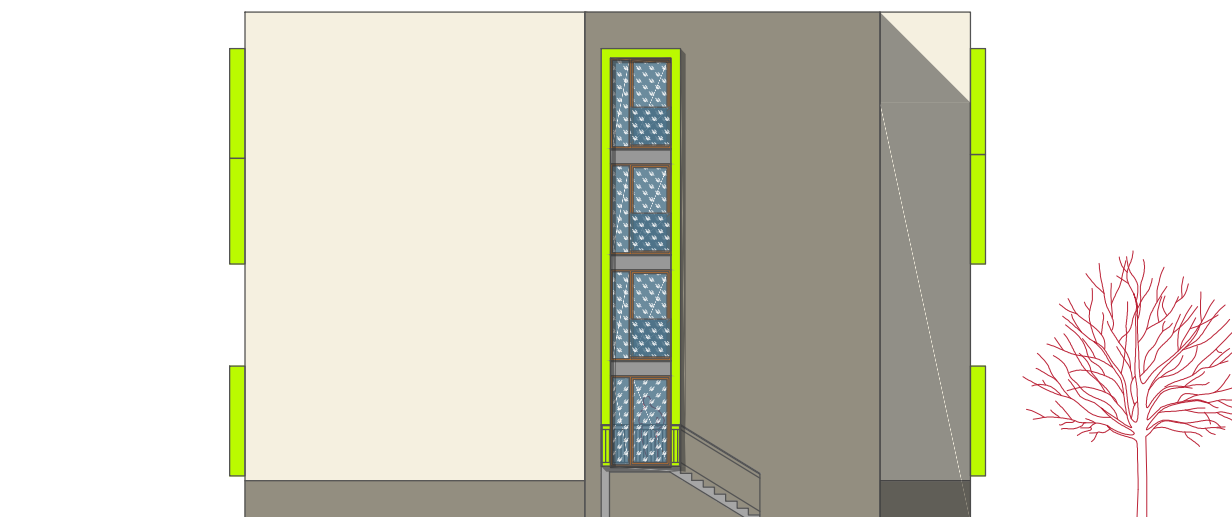
POHLED JIHOZÁPADNÍ



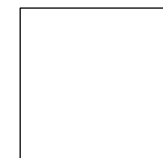
POHLED SEVEROZÁPADNÍ



POHLED SEVEROVÝCHODNÍ











ZŠ a MŠ J. Zemana Náchod  
STAVEBNÍ ÚPRAVY DOMOVA MLÁDEŽE DM 1

VIZUALIZACE  
NÁVRH

1414-2-F1-010-V2







ZŠ a MŠ J. Zemana Náchod  
STAVEBNÍ ÚPRAVY DOMOVA MLÁDEŽE DM 1

VIZUALIZACE  
NÁVRH

1414-2-F1-010-V3

